

**Naturalització dels marges de la bassa El Regajal, Aranjuez.**

**Client:** MATINSA (FCC)

**Tècniques:**

- Rotllo estructurat en fibra vegetat
- Geomalla de protecció temporal
- Herbassar estructurat en fibra vegetat

**Productes:**

- Fiber roll<sub>TM</sub>
- C125 BN de North American Green
- Plant carpet<sub>TM</sub>



Imatges abans i després de l' obra

**Introducció:**

La bassa 'El Regajal' es troba a la finca privada del mateix nom, en el t.m. de Aranjuez, ahora es troba dins els límits del Parque Regional del Sureste, en aquesta finca la Consejería de Medio Ambiente ha construït un papallonari, ja que aquesta àrea del parc és una de les reserves de papallones més importants d'Europa. L'objectiu inicial, que consistia en el emmagatzematge d'aigua pel reg de la vinya ha evolucionat cap a objectius d'ús social i paisatgístic.

**Objectius:**

- Millora de la qualitat paisatgística de l'entorn.
- Reducció de l' impacte visual.
- Implantació de vegetació sobre una estructura artificial com és el polipropilè.
- Contribuir a la millora de la biodiversitat associada al papallonari.

## Informe de Projecte

### Actuacions:

- Instal·lació d'herbassars estructurats en fibra vegetats (Plant Carpet™) al llarg de 200m del perímetre de la bassa, amb una pendent aproximada de 1V:6H.

- Instal·lació de rotllo estructurat en fibra vegetat (Fiber roll™) en els 36m restants, amb una pendent 1V:3H.

Aquestes estructures (Plant Carpet™ i Fiber roll™) presenten una composició d'espècies idònies pel àmbit, permeten una ràpida i efectiva colonització de les espècies helòfitas plantades. Aquests materials s'instal·len vegetats i romanen en contacte amb la làmina d'aigua.

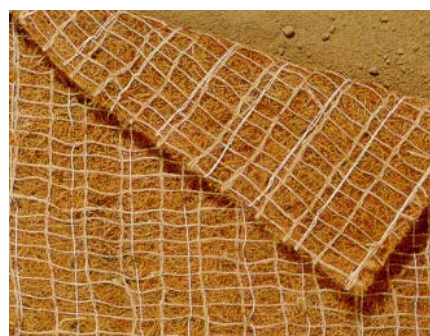
- Instal·lació de 72m<sup>2</sup> de geomalla C125 BN de North American Green al llarg de 36m, des dels Fiber roll™ fins la capçalera del talús. La funció consisteix en consolidar les terres aportades sobre el talús així com afavorir el creixement de la cobertura vegetal.



Plant carpet™



Plant plug™ de lliri groc



Geomalla C125 BN



Imatges de les diferents fases de l'execució.



**Imatge després de l'execució. Detall de marge amb estructures vegetades.**

