

**Restauració de la “bassa dels ànecs”.
Riu Besòs. Montcada i Reixac.**

Promotor: Barcelona Regional

Productes:

- Fiber roll_{TM}
- Rock roll_{TM}
- Plant plug_{TM}
- Plant carpet_{TM}

Tècniques:

- Rotllos estructurats en fibra
- Gabió flexible
- Planta estructurada en fibra
- Herbassar estructurat en fibra



Foto abans i després de l'execució

Introducció:

La intervenció es situa a la llera d'aigües altes del marge dret del riu Besòs, entre el mur de la llera d'aigües altes i la llera d'aigües baixes. La “bassa dels ànecs” s'alimenta de l'exedent del Rec Comptal i la formen dues petites basses a banda i banda d'aquest.

Problemàtica:

La ubicació de la bassa dintre de la llera del Riu Besòs ha provocat que en episodis d'avingudes aquesta bassa estigui sotmesa a fenòmens erosius a la part alta i fenòmens de sedimentació a la part baixa, fenòmens que desestructuren els seus marges.

Solucions aplicades:

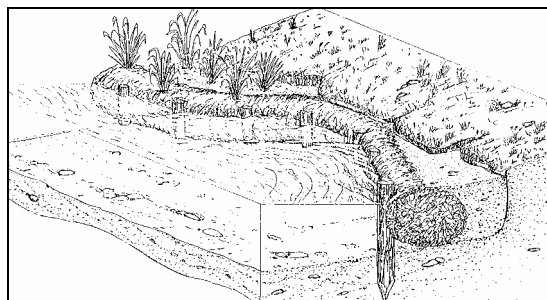
-Fiber rollTM, rotllos estructurats en fibra vegetats al llarg del perímetre de les basses que consoliden els marges, protegeixen de l'erosió i augmenten la biodiversitat

-Rock rollTM, gavió flexible que s'instal·la en les zones de desguas de l'excedent del rec a les basses i que evita l'erosió del corrent d'aigua

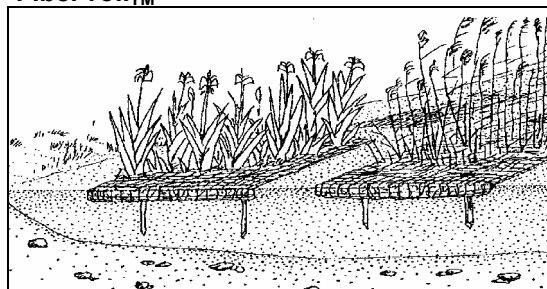
-unitats de Plant pugTM, planta estructurada en fibra que vegetaran els Rock rollsTM instal·lats, millorant la protecció i augmentant la biodiversitat

-Plant palletTM, herbassar monoespecífic estructurat amb fibra per la creació de dues illes a l'interior de les basses, augmenten la biodiversitat

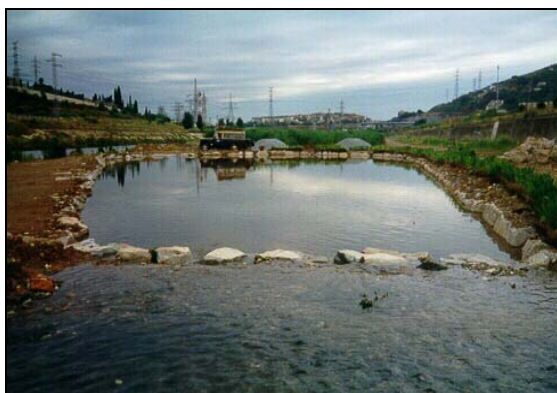
Esquema



Fiber rollTM



Plant palletTM



Informe de Projecte

Fotos diferents fases i detalls d'execució



Entrada de l'aigua a les basses uns mesos després.



Estat de les basses uns mesos després.