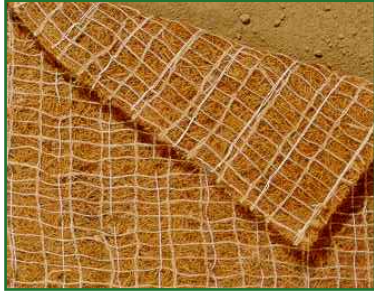


Manta degradable C125BN

Descripció general

Manta degradable amb matriu 100% de fibra de coco, dues xarxes biodegradables de jute, 350 gr/m² de pes i fins a 112 Pa de resistència a la tensió tangencial.

La manta C125BN proporciona protecció contra l'erosió i retenció d'humitat altament efectives, essent aplicable en talussos i terraplens.



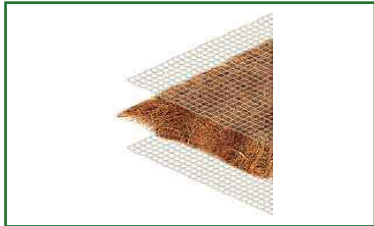
Característiques tècniques

La manta C125BN es produeix amb materials 100% biodegradables, la matriu és totalment de fibra de coco i té una longevitat d'aproximadament 24 mesos.

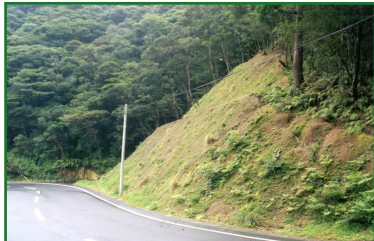
La fibra de coco es distribueix homogèniament en el total de la geomalla. La manta està coberta en la part superior i inferior per unes xarxes 100% biodegradables de fibra orgànica amb una estructura de 1,27x2,54 cm. de malla. La xarxa i la matriu estan cosides amb un fil per evitar trencaments.

Materials:

- Matriu: 100% fibra de coco (270 gr/m²)
- 2 xarxes: jute 100% biodegradable i entreteixit per augmentar l'estructura (superior: 45gr/m² inferior: 37gr/m²)
- Fil: biodegradable.



Propietat	Test mètode	Típic
Gruix	ASTM D6525	7,11 mm
Resiliència	ECTC Guidelines	85%
Massa per unitat d'àrea	ASTM 6475	350g/m ²
Absorció de l'aigua	ASTM D1117	365 %
Porositat	ECTC Guidelines	40%
Flexibilitat	ASTM D1388/ECTC	0,11 oz-in
Penetració de la llum	ECTC Guidelines	17,7%
MD Força de tracció	ASTM D6818	2,1kN/m
MD Allargament	ASTM D6818	14%
TD Força de tracció	ASTM D6818	3,29 kN/m
TD Allargament	ASTM D6818	14,3%
Tensió tangencial sense vegetar		112 Pa
Velocitat màxima admissible, sense vegetar		3,05 m/s



MD – Machine direction

TD – Transverse direction



Coefficients de rugositat

Profunditat del flux	"n" de Manning
0,15 m	0,022
0,15 m - 0,60 m	0,022 - 0,014
0,60 m	0,014

Especificacions del rotllo

Amplada: 2,03 m
 Longitud: 32,92 m
 Pes: 23,69 Kg
 Àrea: 66,89 m²

