

Inicios de las aplicaciones de helófitos en bioingeniería en Europa

El Canal Spree en Oder 1998

Situación: 13°22' 37, 77" W ; 52°30' 57, 48 S

El canal Spree en la ciudad de Oder conecta la planta siderúrgica con el Seddinsee al sudeste de Berlín en la ciudad de Oder. El tráfico del canal ha perdido moderadamente el sentido con la reunificación de Alemania.

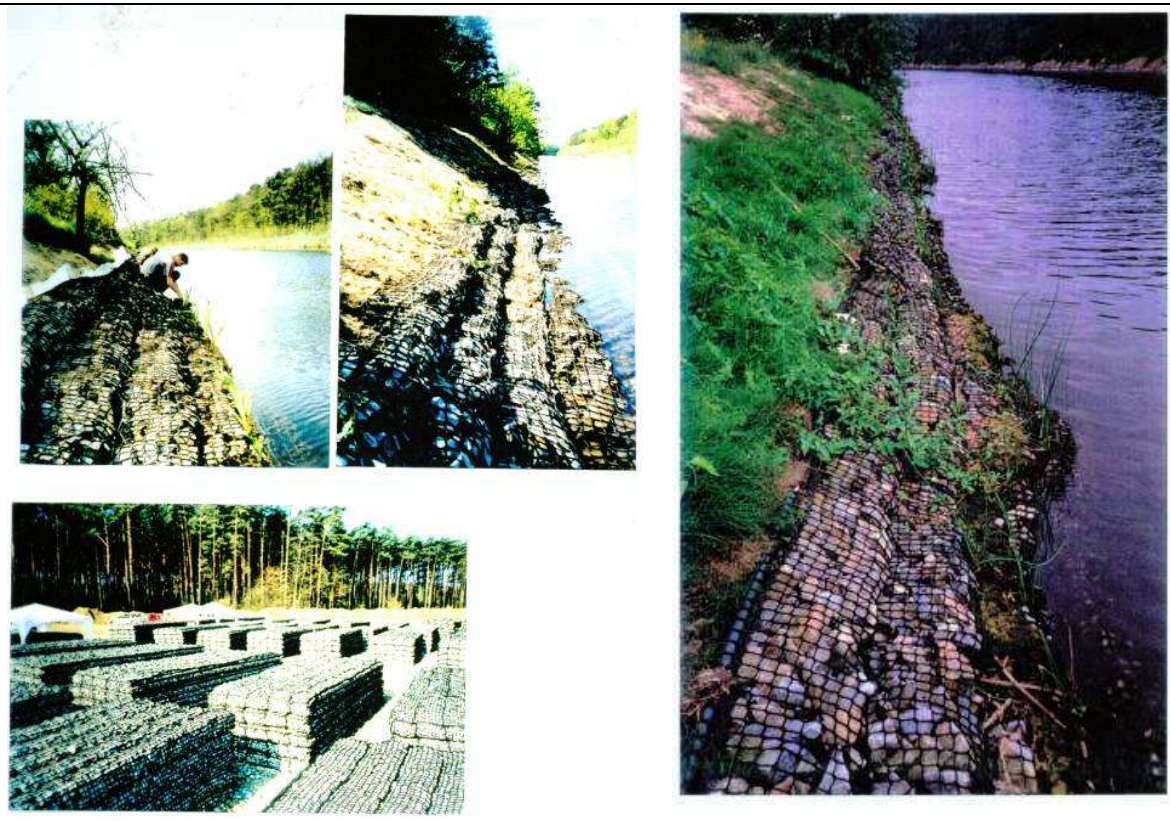
Trabajos:

Los taludes del canal en el tramo de Spreehagen estaban socavados con el paso de los años por golpes de ola, hundidos y erosionados. Para el saneamiento de las orillas se decidió el uso de gaviones flexibles (Chamber revetment), una propuesta del ingeniero Lothar Bestmann.

Las placas de hormigón que existían se eliminaron, se rellenó el talud erosionado con tierra, y se cubrió con un Geotextil, y se instalaron los Chamber revetment. La serie antigua de estacas se conservó y sólo se sustituían cuando era necesario.

La restauración de la orilla fue desde el km 58,86 al 59,86.

FOTOGRAFÍAS DE MAYO DE 1998, DURANTE LA ACTUACIÓN



Inicios de las aplicaciones de helófitos en bioingeniería en Europa



Resultados de las medidas de protección

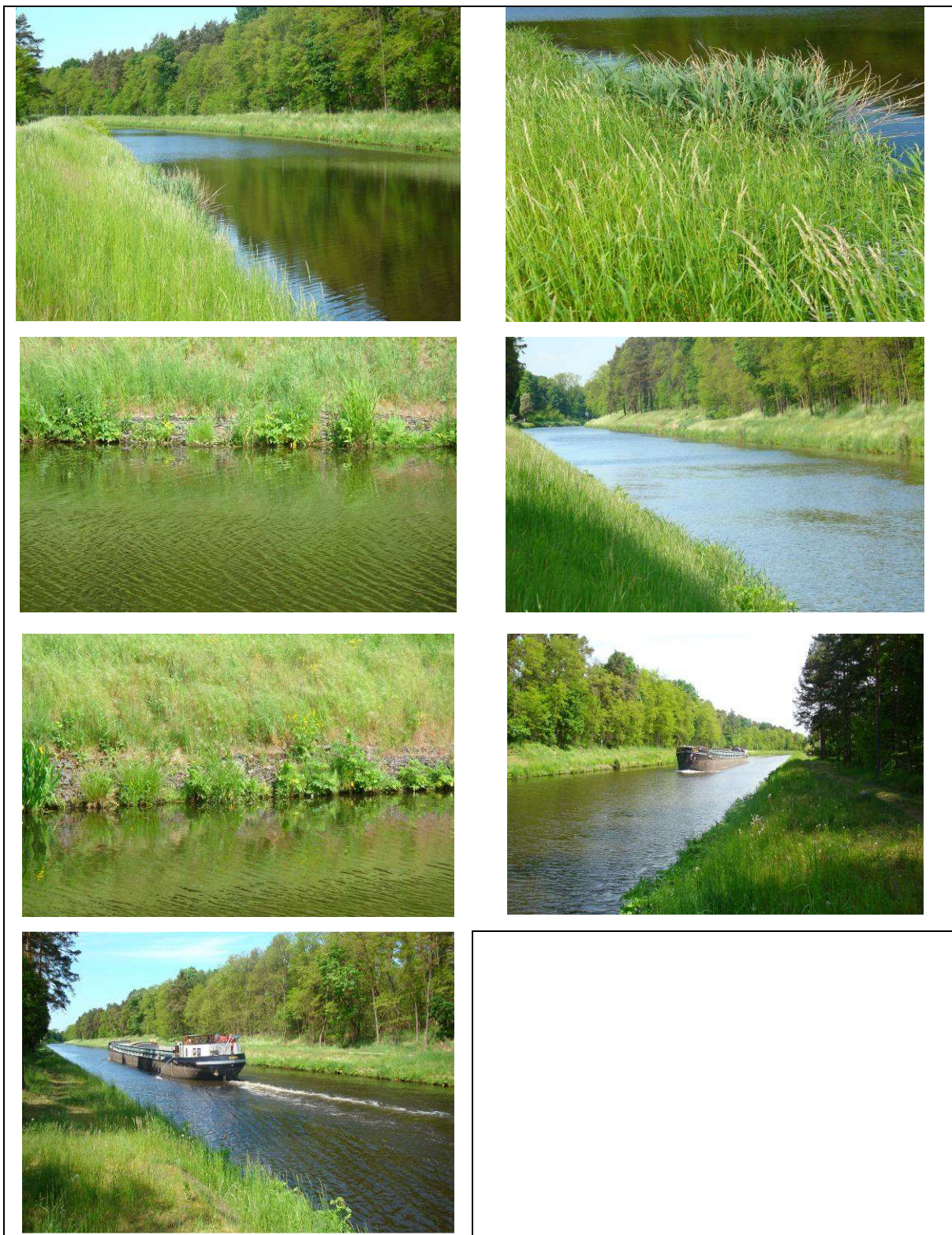
La cámara de revestimiento ha cumplido plenamente sus funciones. Los taludes fueron sometidos a pruebas en el 2007 por los buceadores y los resultados no revelaron ningún derrumbe u otras anomalías en los mismos. Debido a la flexibilidad del sistema los posibles hundimientos pueden ser fácilmente interceptados.

Visión crítica

Debido a la falta de dinero, las plantaciones adicionales de la cámara de revestimiento permanecieron sin finalizar. Por eso se desarrollaron solo plantas adaptadas a la zona de cañas. La propagación de la langosta invasora requiere atención constante. En resumen, los taludes tienen un saneamiento muy eficaz y son de simple de rehabilitación considerando el peligro de erosión y tensión leve a moderada.

Inicios de las aplicaciones de helófitos en bioingeniería en Europa

CONDICIONES EN EL 2008: 10 AÑOS DESPUÉS



Inicios de las aplicaciones de helófitos en bioingeniería en Europa

