

Restauración de la “bassa dels ànecs”. Riu Besòs. Montcada i Reixac.

Promotor: Barcelona Regional

Productos:

- Fiber roll_{TM}
- Rock roll_{TM}
- Plant plug_{TM}
- Plant carpet_{TM}

Técnicas:

- Rollos estructurados en fibra
- Gavión flexible
- Planta estructurada en fibra
- Herbazal estructurado en fibra



Foto antes y después de la ejecución

Introducción:

La intervención se sitúa en el cauce de aguas altas del margen derecho del río Besòs, entre el muro del cauce de aguas altas y el cauce de aguas bajas. La “bassa dels ànecs” se alimenta del excedente de un antiguo riego, el Rec Comptal, y la forman dos pequeñas balsas a lado y lado de este.

Problemática:

La ubicación de la balsa dentro del cauce del Riu Besòs ha provocado que en episodios de avenidas esta balsa esté sometida a fenómenos erosivos en la parte alta y fenómenos de sedimentación en la parte baja, fenómenos que desestructuran sus márgenes.

Informe de Proyecto

Soluciones aplicadas:

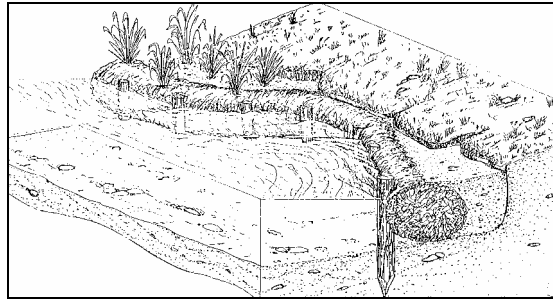
-Fiber roll™, rollos estructurados en fibra vegetados a lo largo del perímetro de las balsas que consolidan los márgenes, protegen de la erosión y aumentan la biodiversidad

-Rock roll™, gavión flexible que se instala en las zonas de desguace del excedente del riego a las balsas y que evita la erosión de la corriente de agua

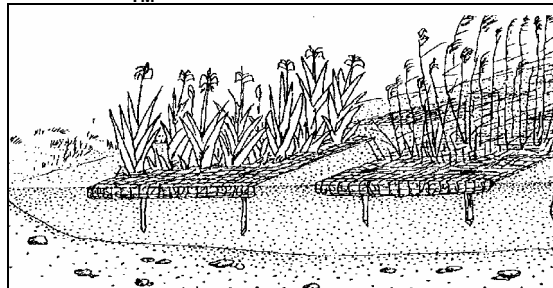
-unidades de Plant plug™, planta estructurada en fibra que vegetaran los Rock rolls™ instalados, mejorando la protección y aumentando la biodiversidad

-Plant pallet™, herbazal mono-específico estructurado con fibra para la creación de dos islas en el interior de las balsas, aumentan la biodiversidad

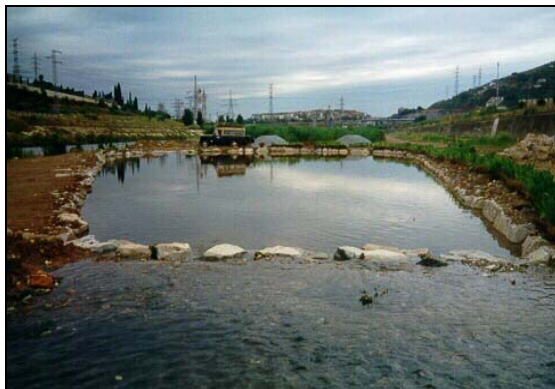
Esquema



Fiber roll™



Plant pallet™



Fotos diferentes fases de la obra y después de 6 meses
Fotos diferentes fases y detalles de ejecución.



Entrada de agua en las balsas. Varios meses después de la intervención.



Estado de las balsas varios meses después de la intervención.