

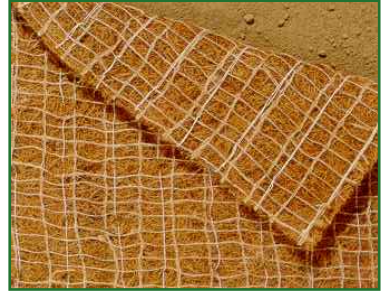
Manta degradable C125-BN



Descripción general

Manta degradable con matriz 100% de fibra de coco, dos redes biodegradables de yute, 350gr/m² de peso y hasta 112 Pa de resistencia a la tensión tangencial.

La manta C125BN proporciona una protección eficaz contra la erosión y retención de humedad, y es aplicable en taludes y terraplenes.



Características técnicas

La manta C125BN se produce con materiales 100% biodegradables, la matriz es totalmente de fibra de coco y tiene una longevidad de aproximadamente 24 meses.

La fibra de coco se distribuye homogéneamente en el total de la geomalla. La manta está cubierta en la parte superior e inferior por unas redes 100 % biodegradables de fibra orgánica con una estructura de 1,27x2,54 cm. de malla. La red y la matriz están tejidas con un hilo biodegradable para evitar roturas.

Materials

- Matriz: 100% fibra de coco (270gr/m²).
- 2 redes: Yute 100% biodegradable y entretrejido para aumentar la estructura. (superior: 45gr/m² inferior: 37gr/m²)
- Hilo: Biodegradable.

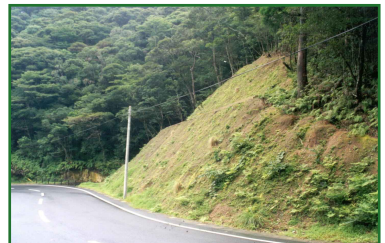


Propiedad

Propiedad	Test método	Típico
Grosor	ASTM D6525	7.11 mm
Resiliencia	ECTC Guidelines	85%
Masa por unidad de área	ASTM 6475	350g/m ²
Absorción de agua	ASTM D1117	365 %
Porosidad	ECTC Guidelines	40%
Flexibilidad	ASTM D1388/ECTC	0,11 oz-in
Penetración de la luz	ECTC Guidelines	17,7%
MD Fuerza de tracción	ASTM D6818	2,1kN/m
MD Alargamiento	ASTM D6818	14%
TD Fuerza de tracción	ASTM D6818	3,29 kN/m
TD Alargamiento	ASTM D6818	14,3%

Tensión tangencial sin vegetar 112 Pa
Velocidad máx. de paso de agua admisible, sin vegetar 3,05 m/s

MD – Machine direction TD – Transverse direction



Coefficientes de rugosidad

Profundidad del flujo	"n" de Manning
0,15 m	0,022
0,15 m - 0,60 m	0,022 - 0,014
0,60 m	0,014

Especificaciones del rollo

Ancho: 2,03 m
Longitud: 32,92 m
Peso: 23,69 Kg
Área: 66,89 m²

