

Integració paisatgística d'un desmunt generat en la execució dels treballs de construcció de la plataforma de la LAV Barcelona-Frontera francesa. Subtram Maçanet-Sils, t.m. de Riudarenes.

Promotor: ADIF

Client: UTE Sils Riudellots
Execució: Setembre de 2009

Introducció:

La construcció de la plataforma de la LAV Barcelona- Frontera francesa, subtram Maçanet-Sils, t.m. de Riudarenes havia generat un talús de desmunt amb pendent 3H:2V a 2H:1V amb alçada fins a 22,5 metres sobre un terreny de materials disgregats i rocallosos d'origen granític sense presència de sòl orgànic. Aquest talús produïa un gran impacte visual tan des de la pròpia traça de la LAV com des de la línia de ferrocarril de Barcelona a Portbou i des de la carretera GI 555. Es tractava doncs de fer una actuació que contemplés una aportació de terres que permetés l'establiment de vegetació herbàcia.

Actuacions:

- Construcció de feixines de branca seca, aquest sistema incrementa la força de fricció del talús i s'adapta molt bé a les microtopografies.
- Aportació de terres.
- Projecció **d'hidromanta amb fibres de cotó HydraCX2** amb un pes de 350 grams /m2 amb una barreja de llavors de gramínies i lleguminoses autòctones i adaptades als condicionants de la zona.



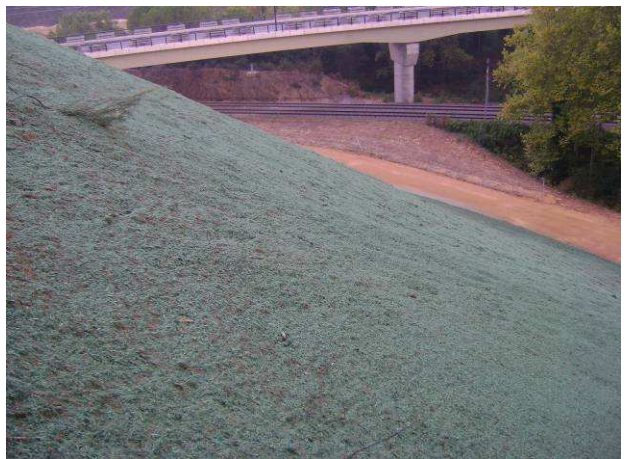
Imatge del talús abans de començar els treballs



Construcció de feixines de branca seca.



Aportació de terres damunt les feixines.



Projecció de la hidromanta HydraCX2



45 dies després de la projecció de la HydraCX2 la vegetació cobreix la totalitat de la superfície del talús, no s'observen rodals ni processos d'aixaragament.

Avantatges de la HydraCX2:

Major capacitat de germinació i creixement més ràpid de la vegetació, millor adhesió al terreny, més densitat de recobriment, i resistència a la pluja.